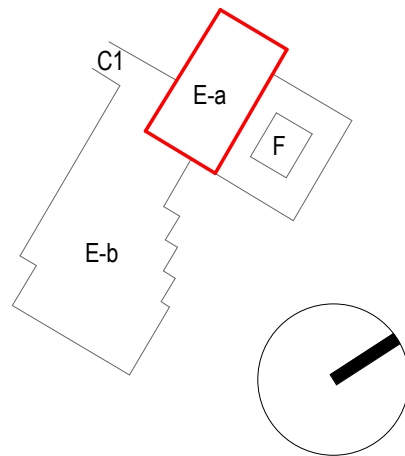


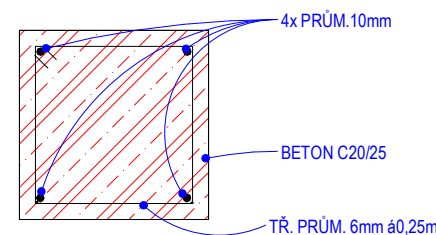
### SCHEMA OBJEKTŮ



LEGENDA STAVEBNÍCH ÚPRAV	
OZN.	POPIS
NSÚ 3	PROVEDENÍ OTVORŮ PRO VZT VE STROPĚ ODSTRANĚNÍM 1 POLE-PANELU, DOPLNĚNÍM I PROFILY S VLOŽENÍMI TR PLECHY A DOBETONÁVKOU S VÝZTUŽÍ

### LEGENDA MATERIÁLU

- STÁVAJÍCÍ KONSTRUKCE / NOVÉ KONSTRUKCE
- PÓROBETONOVÉ ZDIVO  
PODROBNÁ SPECIFIKACE viz. SKLADBY KONSTRUKCÍ
- MINERÁLNÍ IZOLACE - SOUČÁSTÍ SKLADBY OBVODOVÉHO PLÁŠTĚ  
PODROBNÁ SPECIFIKACE viz. SKLADBY KONSTRUKCÍ



### POZNÁMKY

- Nová skladba obvodového pláště dle výkresu a technické zprávy, vč. tepelněizolační vrstvy.
- Před realizací nové skladby nutno prověřit stávající nosnou konstrukci a její připravenost na navržené vrstvy.
- Zazdívkový otvor provést z navrženého materiálu, staticky zabezpečit.
- Napojení nového zdiva na stávající konstrukce provádět s vazbou a dilatační dle projektové dokumentace.
- Nové výplně otvorů (okna, dveře) osadit do připravených otvorů dle výkresu, kolmení a ušlštění dle montážních předpisů výrobce.
- Zateplení napojit na rám výplně, vč. systémového řešení detailů ostění, nadpraží a parapetů.
- Fasádní povrchová úprava provést dle specifikace omítky, finální vrstvu aplikovat až po osazení výplní.
- Všechna napojení a průstupy musí být řešena jako vodotěsná a vzduchotěsná dle standardu navržené skladby.
- Exteriérové žaluzie osadit dle výkresů a detailů, kotvit do předepsaných kapes/boxů skrytých ve skladbě pláště. Zajistit návaznost na elektroinstalaci a přístup pro servis.

### LEGENDA ZNAČENÍ

- Hranice požárních úseků, viz. část D.1.3 - Požární PBŘ v DSP
- Označení požadované požární odolnosti, viz. část D.1.3 - Požární PBŘ v DSP
- Přenosný hasicí přístroj, viz. část D.1.3 - Požární PBŘ v DSP
- Hlavní vstup do objektu
- Označení prostupu přes stávající konstrukci, viz. PD profesí
- Označení prvků, viz. jednotlivé výpisy prvků
- Označení překladů, viz. legenda překladů
- Označení stěn, podlah a střeš, viz část D.1.1.003 - Skladby konstrukcí
- Revizní dvířka v podhledu, viz výkres podhledů

0,000 = 240,055m n.m. BpV

generální projektant

projektant části

číslo pare

**A99**

Atelier 99 s.r.o.  
Purkyňova 71/99  
612 00 Brno

architekt arch. Steinhauserová + at. Tecl  
HIP Ing. Nikola Kučerová  
sam. projektant Ing. Iveta Mičáková  
stavebník Masarykova univerzita, Žerotínovo nám. 617/9, 601 77 Brno

vypracoval Ing. Iveta Mičáková  
kontroloval Ing. Martin Jeřábek  
zodp. projektant Ing. Marek Vrba

## Adaptace části bloku E,F pro CVJ sekce 2

název stavby

objekt

část

název dokumentu

**SO 01**

**D.1.1 - Architektonicko-stavební řešení**

**ŘEZY - NOVÝ STAV**

zakázka A-18-44  
datum 04/2025  
stupeň DPS  
měřítko 1:100

číslo přílohy

**202+**